

**Соединительный  
элемент  
модель SKWD-12  
для установки в колонну  
сушильной  
и  
стиральной машин**

Модели:

HCD12C  
+  
HCW12C



Оригинальная техническая документация

**Haier**

0020508979M  
18 апреля 2022 г.





Перевернутая  
сушильная машина



Опорная стиральная  
машина

Стирально-сушильная колонна



# Содержание

---

## Содержание

|  |    |
|--|----|
| 1. Проверьте комплектность деталей стиральной и сушильной машин..... | 5  |
| 2. Установка опорной стиральной машины.....                          | 6  |
| 2.1 Подготовьте необходимые запасные детали.....                     | 6  |
| 2.2 Замените верхнюю панель стиральной машины.....                   | 7  |
| 2.3 Установите монетоприемник.....                                   | 9  |
| 2.4 Установите крепежные пластины стыковочного комплекта.....        | 11 |
| 3. Установка перевернутой сушильной машины.....                      | 11 |
| 3.1 Подготовьте необходимые запасные детали.....                     | 12 |
| 3.2 Переставьте панель управления для реверсивного режима.....       | 12 |
| 3.3 Расположите жгут проводов .....                                  | 13 |
| 3.4 Установите опорные элементы стыковочного комплекта.....          | 15 |
| 4. Установка в колонну сушильной машины .....                        | 17 |
| 4.1 Зафиксируйте опорный элемент стыковочного комплекта.....         | 18 |
| 4.2 Подсоедините все клеммы.....                                     | 19 |
| 4.3 Установите монетоприемник.....                                   | 22 |

Счетчик и приемник монет являются вспомогательными элементами и приобретаются отдельно

Производитель оставляет за собой право вносить изменения в конструкцию и в технические характеристики компонентов.

## 1. Проверьте комплектность деталей стиральной и сушильной машин

|   |     |
|---|-----|
| Нарезные винты                                    | 12  |
| Крепежная пластина                                | 2×2 |
| Верхняя пластина<br>для стыковки колонны          | 1   |
| Задвижка  | 2   |
| Выступающая деталь                                | 2   |
| Сменная "перевернутая" панель<br>сушильной машины | 1   |



Все детали  
включены в  
монтажный  
комплект.

|   |   |
|---|---|
| Монетница                                 | 1 |
| Монтажная пластина для<br>монетоприемника | 1 |
| Монетоприемник                            | 1 |
| Жгут проводов<br>переключателя            | 1 |



При необходимости  
установки  
монетоприемника,  
указанные детали  
приобретаются  
отдельно.

Проверьте наличие, комплектность и количество деталей.

## 2. Установка опорной стиральной машины

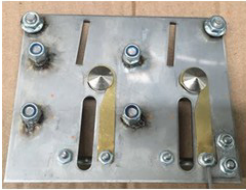
### 2.1 Подготовьте необходимые запасные детали.



крепежные пластины,  
2 пары



верхняя панель для стыковки  
колонны, 1 шт.



монтажная пластина  
для монетоприемника, 1 шт.  
(если заказаны комплектующие  
детали для монетоприемника)



монетоприемник, 2 шт.  
(если заказаны комплектующие  
детали для монетоприемника)



нарезные винты, 12 шт.



жгут проводов  
переключателя, 1 шт.

## 2.2 Замените верхнюю панель стиральной машины

1) Снимите крышку монетоприемника.



2) Отсоедините болт, расположенный между верхней панелью и крышкой панели управления.



3) Отвинтите винты креплений





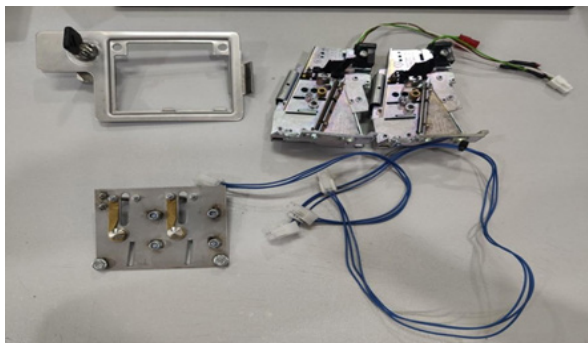
4) Надавите на верхнюю панель и снимите ее.



5) Установите верхнюю панель для стыковки колонны и установите на место ранее снятые винты.



### 2.3 Установите монетоприемник



1 крышка монетоприемника (Была снята на этапе 2.2)

1 Монтажная пластина для монетоприемника }  
2 Монетоприемник } Комплектующие  
1 Жгут проводов переключателя } для монетоприемника

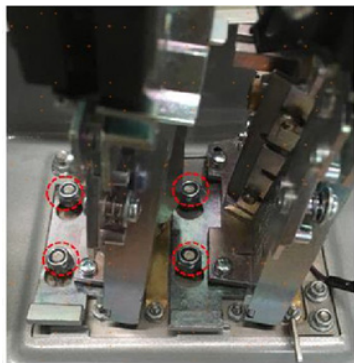
Счетчик и приемник монет являются вспомогательными элементами и приобретаются отдельно



1) Возьмите монтажную пластину для монетоприемника и снимите две гайки, обведенные на рисунке красным кружком.

2) Соедините монтажную пластину монетоприемника с крышкой монетоприемника, установите обратно и затяните две гайки, снятые на предыдущем этапе.

3) Соедините монтажную пластину монетоприемника с двумя счетчиками монет, затем затяните четыре гайки, отмеченные на рисунке красными кружками.



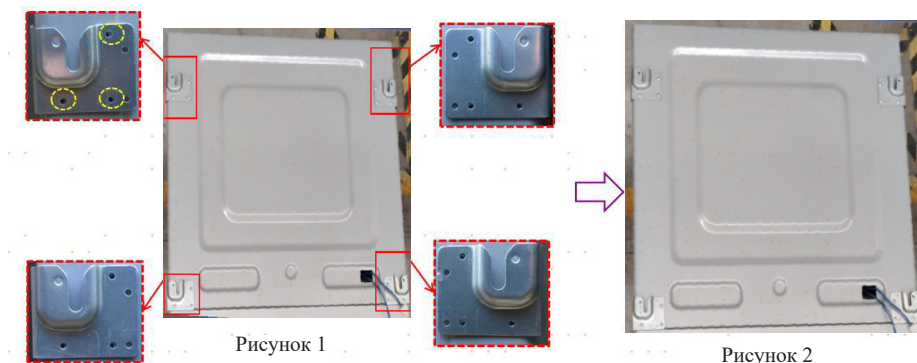
4) Установите крышку монетоприемника, затем закройте крышку монетоприемника ключом. (На данном этапе не требуется подключение всех клемм)



5) Наклейте на панель монетоприемника метки в виде стрелок, указывающих на местоположение соответствующей машины, как показано на рисунке ниже.



## 2.4 Установите крепежные пластины стыковочного комплекта

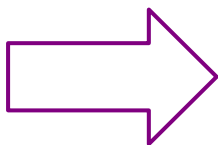


Установите 4 крепежные пластины стыковочного комплекта на верхнюю панель, как показано на Рисунке 1. Убедитесь, что отверстия на крепежных пластинах совпадают с отверстиями на верхней панели. Затем затяните 12 болтов, как показано на Рисунке 2. (отмечено желтыми кругами)

## 3. Установка перевернутой сушильной машины



Сушильная машина стандартной конструкции



Перевернутая сушильная машина

## 3.1 Подготовьте необходимые запасные детали.



самонарезающие ступенчатые винты, 4 шт.



самонарезающий винт, 1 шт.



уплотнитель, 1 шт.

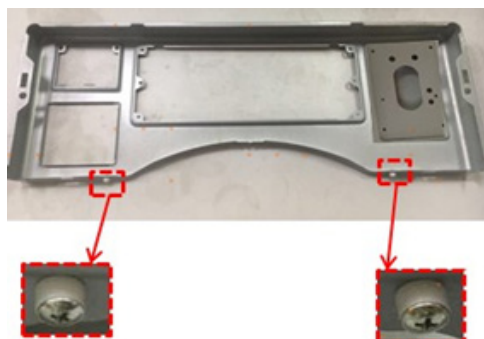


декоративная панель, 1 шт



пластина для перевернутой панели управления, 1 шт.

## 3.2 Установите панель управления перевернутой стиральной машины



- 1) Откройте панель управления ключом, затем отвинтите четыре винта и снимите пластину панели управления.
- 2) Снимите два установочных штифта с пластины панели управления.
- 3) Отвинтите четыре винта, которыми крепится накладная панель, затем снимите накладку.



Рисунок 1



Рисунок 2



Рисунок 3

- 4) Установите установочные штифты и , снятые на этапах 2 и 3
- 5) Установите другую накладную панель.(См. Рисунок 3)

### 3.3 Расположите жгут проводов



Рисунок 1



Рисунок 2



Рисунок 3

1) В соответствии с рекомендациями этапа 2-2, снимите нижнюю пластину панели управления и верхнюю панель-крышку.

2) Извлеките жгут проводов из блока питания, установите крепежную скобу для жгута проводов, затем проденьте жгут проводов через крепежную скобу, как отмечено на рисунке красным кружком. (См. Рисунок 3 на стр. 13) Убедитесь, что клеммы проводов видны. (См. Рисунок 2 на стр. 13)



Рисунок 1



Рисунок 2



Рисунок 3

3) Снимите жгут проводов, закрепленный на верхней поперечине. (На Рисунке 1 отмечено красным кружком) На этом этапе нам понадобятся пассатижи, чтобы отсоединить зажим жгута от нижней части верхней поперечины. (Как показано на Рисунке 2)



4) Установите верхнюю панель, которая была снята на этапе 2-3, установите все снятые винты и закрутите их.

5) Установите панель управления для перевернутой стиральной машины и зафиксируйте с помощью ключа.

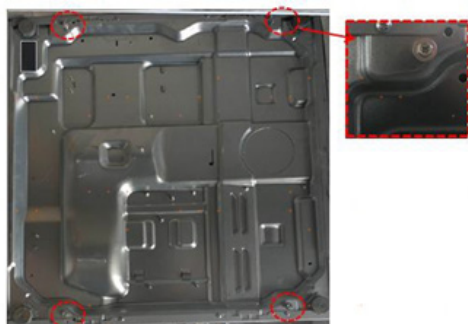
(На данном этапе не требуется подключение всех клемм), затем установите исходную нижнюю пластину панели управления наверх. Не забудьте закрепить все снятые винты.

## 3.4 Установите опорные элементы стыковочного комплекта



- 1) Установите верхнюю сушильную машину с размещением прокладки из вспененного материала для улучшения устойчивости
- 2) Ослабьте четыре болта, чтобы можно было отсоединить опорные элементы (ножки)
- 3) Отсоедините гайки от опорных ножек
- 4) Установите все ножки на опорную плиту, не используя гайки





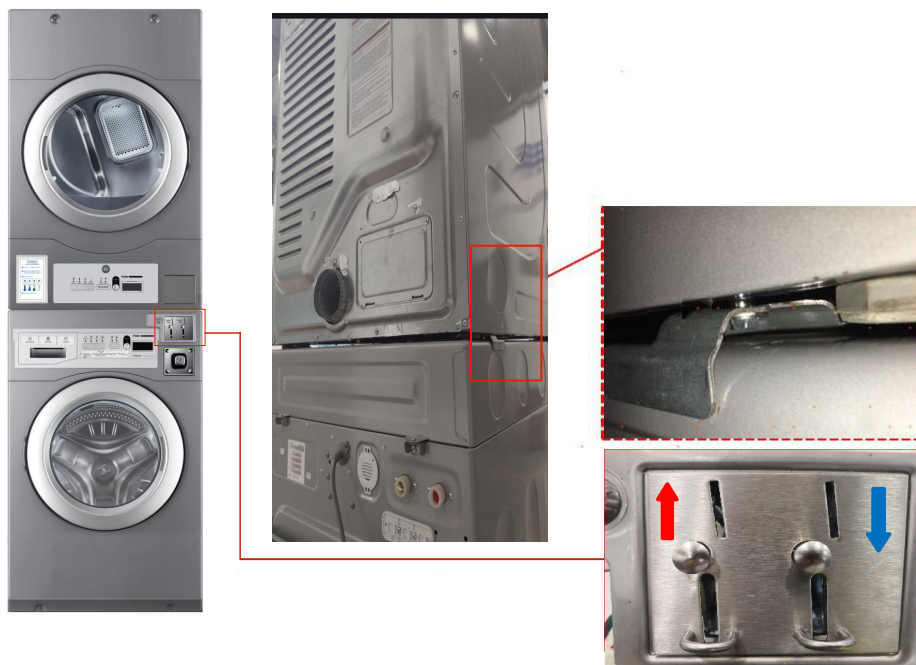
два винта должны быть удалены  
при укладке перевернутой сушилки

5) Ударьте задней частью молотка по месту, отмеченному на рисунке розовым прямоугольником, чтобы получилось прямоугольное отверстие

6) Затяните четыре самонарезающих ступенчатых винта

7) Снимите два крепежных винта, расположенные около винтов с утолщенным стержнем, затем снимите два остальных крепежных винта

## 4. Установка в колонну сушильной машины

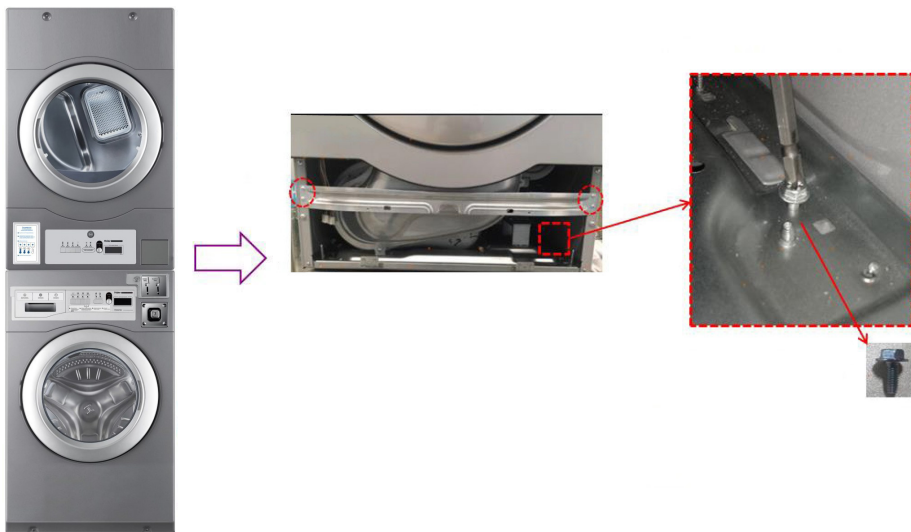


Установите перевернутую сушильную машину на верхнюю панель опорной стиральной машины. Необходимо выровнять четыре самонарезающих ступенчатых винта относительно пазов крепежной пластины и путем давления сзади на перевернутую сушильную машину, выровнять машины относительно друг друга спереди и сзади.

**⚠** Осторожно, края могут быть острыми! Настоятельно рекомендуется надеть перчатки.

Вес сушильной машины составляет 70 кг, при ее подъеме соблюдайте необходимые меры предосторожности.

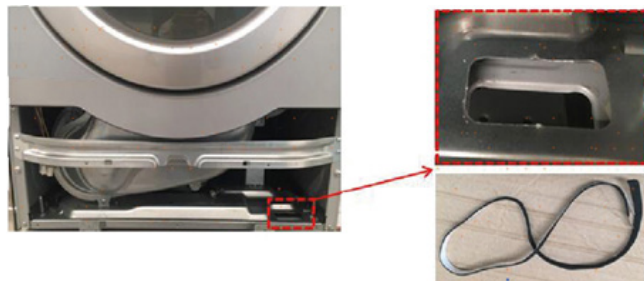
## 4.1 Зафиксируйте опорный элемент стыковочного комплекта



- 1) Откройте панели управления с помощью ключей, затем снимите пластины панели управления.
- 2) Отвинтите четыре винта, отмеченные на рисунке красным кружком, затем снимите верхнюю поперечину.
- 3) Прикрепите самонарезающий винт к крепежной пластине с помощью соответствующего инструмента. (Ножка стыковочного комплекта зафиксирована)

## 4.2 Подсоедините все клеммы

1) Закройте острые края отверстия фрагментом уплотнителя, чтобы



2) Вставьте длинный конец жгута проводов переключателя в отверстие.



3) Установите пластину панели управления перевернутой сушильной машины и закрепите винты.



- 4) Подсоедините две клеммы слева от схемы и подсоедините более длинную клемму жгута проводов переключателя к правой клемме.



- 5) Заблокируйте панель управления с помощью ключа.



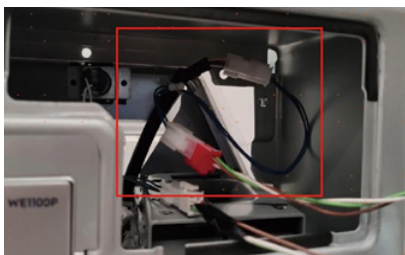
6) Откройте крышку монетоприемника с помощью ключа. Подсоедините жгут проводов переключателя к клеммам монетоприемника.



7) Короткий провод должен быть подключен к стиральной машине с расположенным справа счетчиком монет. Длинный провод должен быть подключен к сушильной машине с расположенным слева счетчиком монет.



8) Протяните жгут проводов через проволочный зажим, затем зафиксируйте крышку монетоприемника при помощи ключа.



**⚠** Проверьте расположение каждого монетоприемника. Убедитесь, что слева находится монетоприемник для сушильной машины, а справа – монетоприемник для стиральной машины.

### 4.3 Установите монетоприемник



Счетчик и приемник монет являются вспомогательными элементами и приобретаются отдельно

**Haier**